

Audi Music Interface

Gilt für Fahrzeuge: mit Audi Music Interface

Einführung

An das Audi Music Interface werden verschiedene portable Abspielgeräte angeschlossen.

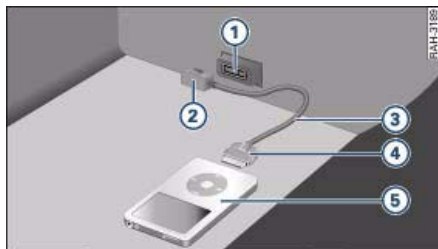


Abb. 7 Audi Music Interface mit iPod-Adapterkabel und iPod

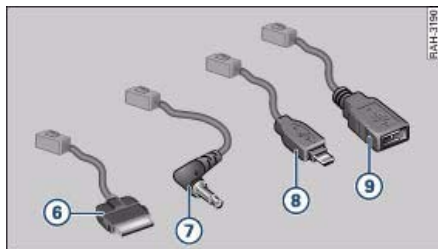


Abb. 8 Audi Music Interface: Adapterkabel

- ① Schnittstelle am Audi Music Interface
- ② Stecker zum Anschluss an das Audi Music Interface
- ③ Adapterkabel* (z. B. iPod-Adapterkabel*)
- ④ iPod-Stecker am iPod-Adapterkabel*
- ⑤ iPod
- ⑥ iPod-Adapterkabel*

- ⑦ 3,5 mm Stereo Klinkenstecker-Adapterkabel*
- ⑧ Mini USB-Adapterkabel*
- ⑨ USB-Adapterkabel*

Das Audi Music Interface befindet sich im Handschuhfach. Das Audi Music Interface wird über die Taste **[MEDIA]** gestartet und gesteuert
⇒ Seite 63.

Über spezielle Adapterkabel* schließen Sie Ihr portables Abspielgerät (z. B. MP3-Player) an das Audi Music Interface an. Die Adapterkabel* erhalten Sie bei Ihrem Audi Betrieb bzw. im Fachhandel.

! Vorsicht!

- Sehr hohe/niedrige Temperaturen, wie sie im Inneren eines Fahrzeugs vorkommen, können das portable Abspielgerät beschädigen und/oder die Leistungsfähigkeit des Geräts mindern. Lassen Sie Ihr portables Abspielgerät bei hohen/niedrigen Temperaturen nicht im Fahrzeug.
- Behandeln Sie das Adapterkabel mit entsprechender Sorgfalt. Verhindern Sie ein Einklemmen des Kabels.

i Hinweis

Aktuelle Informationen zum Thema Audi Music Interface erhalten Sie unter www.audi.de/mp3. ■

Gilt für Fahrzeuge: mit Audi Music Interface und Adapterkabel

Adapterkabel an das Audi Music Interface anschließen

- Öffnen Sie das Handschuhfach.
- Verbinden Sie das Adapterkabel mit dem Audi Music Interface ⇒ Abb. 7.



- Verbinden Sie anschließend das portable Abspielgerät mit dem Audi Music Interface. ■

Gilt für Fahrzeuge: mit Audi Music Interface und Adapterkabel

Adapterkabel vom Audi Music Interface trennen

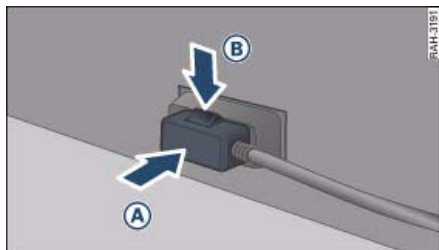


Abb. 9 Adapterkabel: Stecker am Audi Music Interface entriegeln

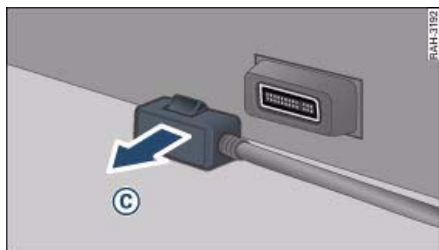


Abb. 10 Adapterkabel: entriegelten Stecker vom Audi Music Interface abziehen

Voraussetzung: Das Handschuhfach ist geöffnet.

- Drücken Sie den Stecker (A) ⇒ Abb. 9 in das Audi Music Interface* hinein und drücken Sie gleichzeitig die Entriegelungsnase (B) am Stecker herunter. Der Stecker wird freigegeben.

- Ziehen Sie den Stecker mit gedrückter Entriegelungsnase vom Audi Music Interface ab (C) ⇒ Abb. 10.

⚠ Vorsicht!

Ziehen Sie den Stecker vorsichtig vom Audi Music Interface ab, um die Schnittstelle des Audi Music Interface nicht zu beschädigen. ■

Gilt für Fahrzeuge: mit Audi Music Interface und iPod-Adapterkabel

iPod über iPod-Adapterkabel anschließen

Der iPod wird über das iPod-Adapterkabel an das Audi Music Interface angeschlossen.

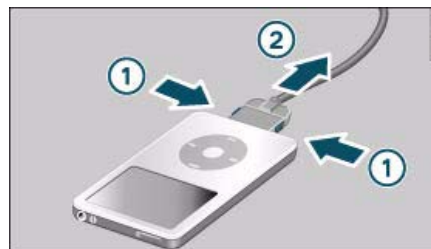


Abb. 11 iPod-Stecker vom iPod abziehen

iPod-Stecker anschließen

- Verbinden Sie das iPod-Adapterkabel* mit dem iPod.

iPod-Stecker abziehen

- Lösen Sie die Verriegelung durch gleichzeitiges Drücken der Knöpfe (1) ⇒ Abb. 11.
- Ziehen Sie den Stecker vorsichtig aus dem iPod heraus (2).

Der iPod-Akku wird über das iPod-Adapterkabel* geladen, sobald der iPod an das Audi Music Interface angeschlossen ist und die Zündung eingeschaltet ist. Achten Sie bitte darauf, dass Sie zuerst das Adapterkabel mit dem Audi Music Interface verbinden und anschließend das portable Abspielgerät an das Audi Music Interface anschließen.

Folgende iPods können an das iPod-Adapterkabel* angeschlossen werden:

- iPod mini - (ab Version 1.3.0)
- iPod nano 1G, 2G und 3G
- iPod 4G - vierte Generation (ab Version 1.2.1)
- iPod 5G - fünfte Generation Video
- iPod 6G - sechste Generation classic
- iPod touch
- iPhone

Andere iPod-Versionen (z. B. iPod shuffle) können nicht mit dem iPod-Adapterkabel* angeschlossen werden. Mit dem optionalen 3,5 mm Klinkestecker-Adapterkabel* können Sie diese Geräte als portable Abspielgeräte anschließen ⇒ *Seite 19*.

Folgende iPod-Bedienmöglichkeiten werden vom MMI nicht unterstützt:

- Bewerten von Musiktiteln
- Springen zu einer bestimmten Stelle in einem Titel
- Hinzufügen von Titeln zur „On-the-go“-Wiedergabeliste
- Anzeige des Ordners „Compilations“. Zudem werden die mit „Teil einer Compilation“ markierten Titel nicht in der Interpretenliste geführt, wenn Compilation im iPod aktiviert wurde.
- Kennzeichnen bereits gelesener/neuer Podcasts



Hinweis

- Verwenden Sie zum Anschließen eines iPods nur die Adapterkabel mit der Nummer 4F0 051 510 K (blaue Knickschutztülle).

- Probleme mit dem iPod wirken sich auch bei der Bedienung über das MMI aus. Bitte setzen Sie Ihren iPod in diesen Fällen zurück (siehe iPod-Bedienungsanleitung).

- Weitere Informationen zur Bedienung des iPod über das MMI finden Sie ab ⇒ *Seite 63*.
- Wichtige Erläuterungen zur Bedienung Ihres iPod entnehmen Sie bitte Ihrer iPod-Bedienungsanleitung.
- Wir empfehlen Ihnen, die iPod-Software auf den jeweils neuesten Stand zu bringen.
- Aktuelle Informationen zum Thema Audi Music Interface erhalten Sie bei einem Audi Betrieb. ■

Gilt für Fahrzeuge: mit Audi Music Interface und USB-/Mini-USB-Adapterkabel

Portables Abspielgerät über USB-/Mini-USB-Adapterkabel anschließen

Verschiedene USB-Speichermedien können über ein USB-/Mini-USB-Adapterkabel an das Audi Music Interface angebunden werden.

Das Audi Music Interface unterstützt USB-Speichermedien der „USB Device Subclass 1 und 6“. Informationen über die „USB Device Subclass“ eines Speichermediums erhalten Sie beim Hersteller.

Folgende USB-Speichermedien werden unterstützt:

- USB-Sticks
- USB-MP3-Player, die keine spezielle Treibersoftware benötigen
- Externe USB-Flashspeicher
- Externe USB-Festplatten (HDD) - 1", 1,8", 2,5" - Laufwerke mit einem Anlauf-/Dauerstrom von max. 500 mA

Informationen zu den Eigenschaften der unterstützten Dateiformate finden Sie ab ⇒ *Seite 9*.

Die MMI-Bedienung des USB-Speichermediums wird ab ⇒ *Seite 63* beschrieben. ▶

**Hinweis**

- MTP-Player und USB-Hubs werden nicht unterstützt.
- Verwenden Sie keine USB-Verlängerungskabel oder Adapter. Diese beeinträchtigen die Funktionalität.
- Für portable Abspielgeräte, die nicht der Spezifikation USB 2.0 entsprechen, wird keine Funktionalität gewährleistet.
- Der Anschluss des USB-Massenspeichers wurde mit einer Vielzahl am Markt erhältlicher Produkte getestet. Trotzdem kann es in Einzelfällen vorkommen, dass einzelne USB-Massenspeicher nicht erkannt werden.
- Ein iPod kann nicht über ein USB-Adapterkabel*, sondern nur über das iPod-Adapterkabel* ⇒ *Seite 16* an das Audi Music Interface angeschlossen werden. ■

Gilt für Fahrzeuge: mit Audi Music Interface und 3,5 mm Klinckenstecker-Adapterkabel

Portables Abspielgerät über 3,5 mm Klinckenstecker-Adapterkabel anschließen

Über das 3,5 mm Klinckenstecker-Adapterkabel werden portable Abspielgeräte (z. B. MP3-Player) an das Audi Music Interface angeschlossen.

- Stecken Sie den 3,5 mm Klinckenstecker in die Kopfhörerbuchse des portablen Abspielgeräts. Die Audio-Wiedergabe erfolgt über das Soundsystem Ihres Fahrzeugs.

Wenn als **Quelle** ⇒ *Seite 63*, Abb. 56 der externe Audio-Eingang oder das Audi Music Interface bereits gewählt ist, kann beim An-/Abstecken des 3,5 mm Klinckensteckers oder des portablen Abspielgeräts an den 3,5 mm Klinckenstecker ein Störgeräusch auftreten. Um dieses Störgeräusch zu umgehen, schalten Sie vor dem An-/Abstecken des portablen Abspielgeräts entweder die Mute-Funktion ⇒ *Seite 47* oder eine andere Audio-Quelle (z. B. Radio ⇒ *Seite 55*) ein.

**Hinweis**

Wir empfehlen Ihnen, die Lautstärke des portablen Abspielgeräts auf etwa 70 Prozent der maximalen Lautstärke einzustellen. Die Lautstärke kann (z. B. an die Radiolautstärke) angepasst werden ⇒ *Seite 68*. ■

Aux-in Anschluss

Gilt für Fahrzeuge: mit Aux-in Anschluss

Einführung

Ein portables Abspielgerät wird über einen 3,5 mm Klinckenstecker mit dem Aux-in Anschluss verbunden.

Der Aux-in Anschluss befindet sich in der Mittelarmlehne. Er ist kompatibel mit portablen Abspielgeräten mit einem 3,5 mm Klinckenstecker. Eine einwandfreie Funktion aller portablen Abspielgeräte kann nicht gewährleistet werden.

**Vorsicht!**

Sehr hohe/niedrige Temperaturen, wie sie im Inneren eines Fahrzeugs vorkommen, können portable Abspielgeräte beschädigen und/oder die Leistungsfähigkeit der Geräte mindern. Lassen Sie Ihr portables Abspielgerät bei hohen/niedrigen Temperaturen nicht im Fahrzeug.

**Hinweis**

Wichtige Erläuterungen zur Bedienung Ihres Abspielgeräts entnehmen Sie bitte der Bedienungsanleitung des Herstellers. ■